

MIGLIORA LE PRESTAZIONI DI MOTO E ATV



Max-Cycle® è stato specificamente formulato per superare le esigenze di motori e trasmissioni altamente sollecitati.

È consigliato in motori a 4 tempi raffreddati ad aria e acqua ed è compatibile con frizioni a bagno d'olio.



DESCRIZIONE

Max-Cycle è un olio motore per moto e ATV formulato con oli base sintetici selezionati e con la tecnologia di additivi Synerlec®, brevettata da Royal Purple.

Max-Cycle garantisce una migliore resistenza al film rispetto ai principali oli sintetici e minerali. La sua stabilità al taglio e la resistenza all'ossidazione favoriscono prestazioni e protezione maggiori.

La tecnologia proprietaria Synerlec® di Royal Purple fornisce un eccezionale aumento della resistenza della pellicola rispetto ad altri oli motore. La protezione fornita da Synerlec® riduce drasticamente il contatto metallo-metallo e l'usura da attrito, contribuendo a ridurre le temperature di esercizio del motore e a ripristinarne le prestazioni. Synerlec® assicura inoltre un'eccezionale resistenza all'ossidazione che permette di prolungare in modo sicuro i cambi d'olio e un'attrazione ionica verso i componenti metallici che garantisce un'impareggiabile protezione dall'usura all'avviamento a freddo.

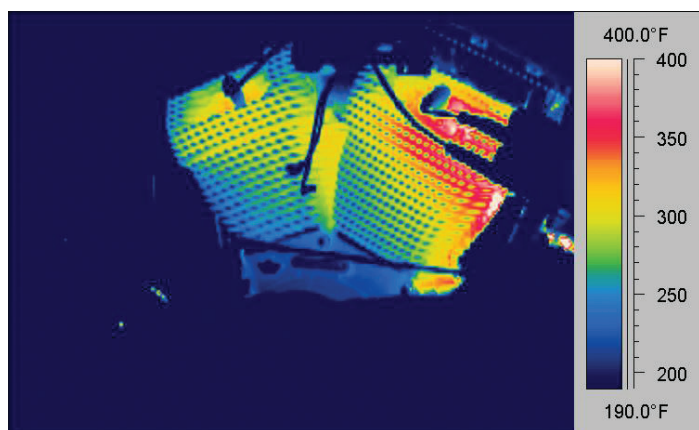


Immagine termica del motore con olio motore OEM.

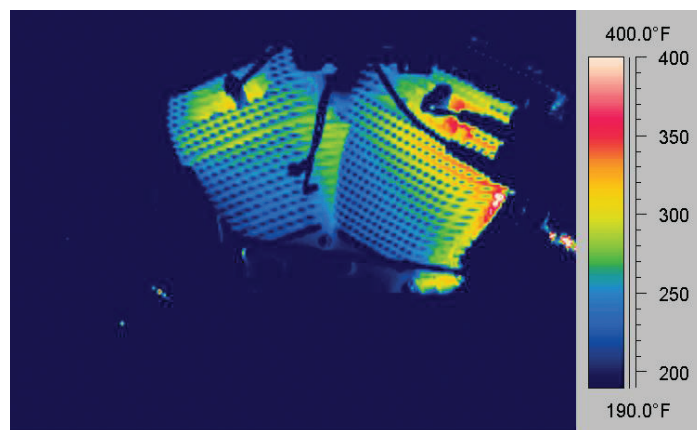


Immagine termica del motore dopo il passaggio a Max-Cycle SAE 20W-50.

Max-Cycle soddisfa o supera i requisiti API ed è classificato JASO MA2, il più alto grado di compatibilità con le frizioni a bagno d'olio secondo la normativa JASO T903:2011.

VANTAGGI

- ◆ **MASSIMA PROTEZIONE CONTRO L'USURA** - Protezione contro l'usura del motore ineguagliata da qualsiasi altro olio motore disponibile in commercio.
- ◆ **PRESTAZIONI ECCELLENTI A TEMPERATURE ELEVATE** - Gli oli di base sintetici di altissima qualità e la tecnologia Synerlec® resistono alla degradazione termica.
- ◆ **TEMPERATURE RIDOTTE DEI CILINDRI** - Riduzione del contatto metallo-metallo e dell'attrito, che si traduce in una riduzione della temperatura misurata sul cilindro.
- ◆ **PRESTAZIONI ECCEZIONALI DELLA FRIZIONE A BAGNO D'OLIO** - Riduzione al minimo dello slittamento della frizione, anche in applicazioni ad alta potenza.

PROPRIETÀ TIPICHE

Proprietà*	Metodo di prova	10W-40	20W-50
Viscosità @ 40°C, cSt	ASTM D445	92,1	165
Viscosità @ 100°C, cSt	ASTM D445	14,0	20,1
Indice di viscosità	ASTM D2270	155	141
Simulatore di marcia a freddo, cP	ASTM D5293	5.341 @ -25°C	4.491 @ -15°C
HTHS, @ 150°C, cP	ASTM D5481	3,9	5,1
Punto di infiammabilità, °C (°F)	ASTM D92	204 (400)	213 (415)
Punto di scorrimento, °C (°F)	ASTM D97	-49 (-56)	-26 (-15)
TBN, mg KOH	ASTM D2896	9,6	9,5

* le proprietà sono tipiche e possono variare